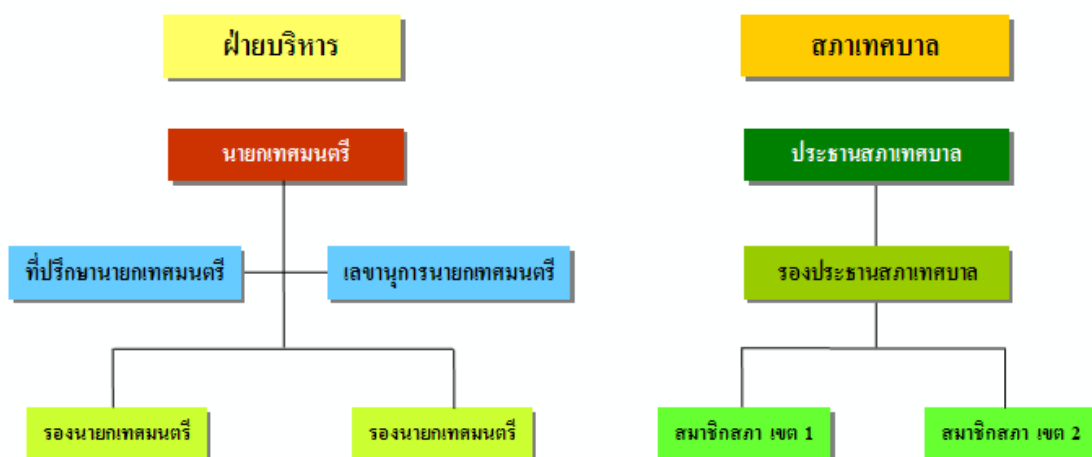


โครงสร้างเทศบาลตำบลกุดกว้าง อ.หนองเรือ จ.ขอนแก่น

ตามพระราชบัญญัติเทศบาล พ.ศ. 2496 ได้แบ่งโครงสร้างของเทศบาลเป็น 2 ส่วนคือ สภาเทศบาล และนายกเทศมนตรี

1. สภาเทศบาล ทำหน้าที่เป็นฝ่ายนิติบัญญัติและควบคุมฝ่ายบริหาร ประกอบด้วย สมาชิกสภาเทศบาล ที่มาจากการเลือกตั้งโดยตรงของราษฎรอยู่ในตำแหน่งคราวละ 4 ปี สำหรับจำนวนสมาชิกสภาเทศบาลขึ้นอยู่กับประเภทของเทศบาล ดังที่บัญญัติไว้ใน มาตรา 15 คือ สภาเทศบาลตำบล ประกอบด้วยสมาชิก จำนวน 12 คน

2. นายกเทศมนตรี นายกเทศมนตรี ทำหน้าที่บริหารกิจการของเทศบาลตามกฎหมาย โดยได้รับการเลือกตั้งโดยตรงจากประชาชนตามกฎหมายว่าด้วยการเลือกตั้งสมาชิก สภาท้องถิ่น หรือผู้บริหารท้องถิ่น หรือผู้บริหารท้องถิ่นมีวาระการดำรงตำแหน่งคราวละ 4 ปี และไม่สามารถดำรงตำแหน่งติดต่อกันเกินกว่า 2 วาระนายกเทศมนตรีแต่งตั้งรองนายกเทศมนตรี ซึ่งมีไม่ใช่สมาชิกสภาเทศบาลเป็นผู้ช่วยเหลือในการบริหารราชการ โดยมาตรา 48 แห่งกฎหมายว่าด้วยเทศบาล ได้กำหนดรองนายกเทศมนตรีไม่เกิน 2 คน เป็นผู้ช่วยในการบริหารของเทศบาลตามที่นายกเทศมนตรีมอบหมาย และนายกเทศมนตรีแต่งตั้งที่ปรึกษา และ เลขานุการนายกเทศมนตรี ซึ่งมีไม่ใช่สมาชิกสภาเทศบาล โดยในกรณีเทศบาลตำบลให้แต่งตั้งได้จำนวนรวมกันไม่เกิน 2 คน ทั้งนี้ โดยมีปลัดเทศบาลเป็นผู้บังคับบัญชาและรับผิดชอบงานประจำของเทศบาล เทศบาลตำบลวังชัย ประกอบไปด้วย ส่วนราชการทั้งหมด 8 ส่วน ที่ต่างมีจุดมุ่งหมายร่วมกันในการให้บริการกับพี่น้องประชาชน ส่วนราชการเหล่านี้ให้บริการในด้านใดบ้าง ติดตามจากข้อมูลต่อไปนี้



## โครงสร้างการกำหนดส่วนราชการ

### โครงสร้าง

เทศบาลตำบลกุดกว้างมีภารกิจอำนาจหน้าที่ที่ต้องดำเนินการแก้ไขปัญหาดังกล่าว ภายใต้อำนาจหน้าที่ที่กำหนดไว้ในพระราชบัญญัติเทศบาล พ.ศ. ๒๔๙๖ และพระราชบัญญัติกำหนดแผนและขั้นตอนการกระจายอำนาจให้แก่องค์กรปกครองส่วนท้องถิ่น พ.ศ. ๒๕๔๒ โดยมีการกำหนดโครงสร้างส่วนราชการ ดังนี้

สำนักปลัดเทศบาล มีหน้าที่ความรับผิดชอบเกี่ยวกับราชการทั่วไปของเทศบาลตำบล และราชการที่มีได้กำหนดให้เป็นหน้าที่ของกอง หรือส่วนราชการใดในเทศบาลโดยเฉพาะ รวมทั้งกำกับและเร่งรัดการปฏิบัติราชการของส่วนราชการในเทศบาลให้เป็นไปตามนโยบาย แนวทางและแผนการปฏิบัติราชการของเทศบาล

กองคลัง มีหน้าที่ความรับผิดชอบเกี่ยวกับงานการจ่ายการรับ การนำส่งเงิน การเก็บรักษาเงินและเอกสารทางการเงิน การตรวจสอบใบสำคัญ ฎีกา งานเกี่ยวกับเงินเดือน ค่าจ้าง ค่าตอบแทน เงินบำเหน็จ บำนาญ เงินอื่นๆ งานเกี่ยวกับการจัดทำงบประมาณฐานะทางการเงิน การจัดสรรเงินต่างๆ การจัดทำบัญชีทุกประเภท ทะเบียนคุมเงินรายได้และรายจ่ายต่างๆ การควบคุมการเบิกจ่าย งานทำงบทดลองประจำปี ประจำปี งานเกี่ยวกับการพัสดุของเทศบาล และงานอื่นๆ ที่เกี่ยวข้องและที่ได้รับมอบหมาย

กองช่าง มีอำนาจหน้าที่ความรับผิดชอบเกี่ยวกับ งานสำรวจ ออกแบบ การจัดทำข้อมูลทางด้านวิศวกรรม การจัดเก็บและทดสอบคุณภาพวัสดุ งานออกแบบและเขียนแบบ การตรวจสอบ การก่อสร้าง งานการควบคุมอาคารตามระเบียบกฎหมาย งานแผนการปฏิบัติการก่อสร้างและซ่อมบำรุง การควบคุมการก่อสร้างและซ่อมบำรุง งานแผนงานด้านวิศวกรรมเครื่องจักรกล การรวบรวมประวัติติดตาม ควบคุมการปฏิบัติงาน เครื่องจักรกล การควบคุม การบำรุงรักษา เครื่องจักรกลและยานพาหนะงานเกี่ยวกับแผนงาน ควบคุม เก็บรักษา การเบิกจ่ายวัสดุอุปกรณ์ อะไหล่ น้ำมันเชื้อเพลิง และงานอื่นๆ ที่เกี่ยวข้องและที่ได้รับมอบหมาย

กองการศึกษา มีหน้าที่การงานความรับผิดชอบเกี่ยวกับการบริหารศึกษาและพัฒนาการศึกษา ทั้งการศึกษาในระบบ การศึกษา การศึกษานอกระบบการศึกษา และการศึกษาตามอัธยาศัย เช่น การจัดการศึกษาปฐมวัย อนุบาลศึกษา ประถมศึกษา มัธยมศึกษาและอาชีวศึกษา โดยให้มีงานธุรการ งานการเจ้าหน้าที่ งานบริหารวิชาการ งานโรงเรียน งานศึกษานิเทศก์ งานกิจการนักเรียน งานการศึกษาปฐมวัย งานขยายโอกาสทางการศึกษา งานฝึกและส่งเสริมอาชีพ งานกิจการศาสนา ส่งเสริมประเพณี ศิลปวัฒนธรรม งานกีฬาและนันทนาการ งานกิจกรรมเด็กเยาวชนและการศึกษานอกโรงเรียน และงานอื่นๆ ที่เกี่ยวข้องตามที่ได้รับมอบหมาย

# โครงสร้างส่วนราชการเทศบาลตำบลกุดกว้าง

